

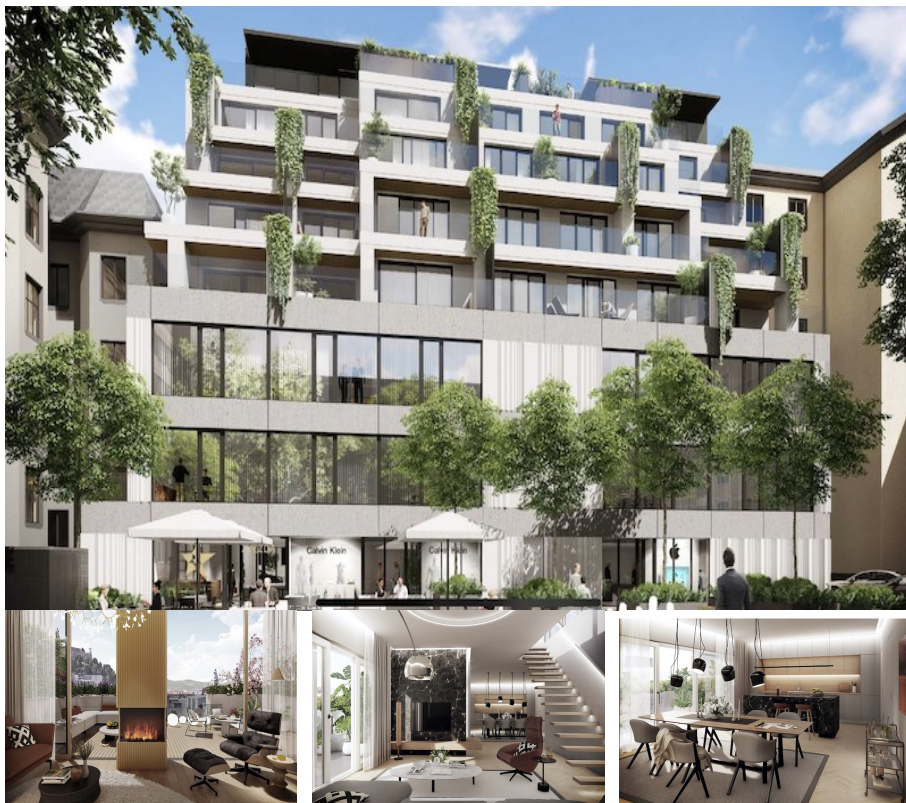


Центр города Любляна, Вилла Далматинка – Эксклюзивные апартаменты с гостиничными услугами и великолепными видами

EUR 4.630.815,00

Property details

Bedrooms:	4
Size:	390,3 m ²
Region:	Любляна и окрестности
Built:	2022



Description

Здание построено из высококачественных материалов и находится в престижном районе исторической части Любляны. «Далматинка» — это семизэтажное здание, состоящее из пяти этажей коммерческих помещений, двух этажей офисных помещений и четырёх этажей с 14 эксклюзивными типами апартаментов. Верхние этажи предлагают великолепный вид на Люблянский замок.

Жители «Далматинки» могут наслаждаться зелеными южными террасами с видом на замок, удовлетворяя свои потребности и ожидания от жизни в центре города. Окружающая территория изобилует многочисленными ресторанами, магазинами, бутиками, музеями, театрами, достопримечательностями, банками, аптеками, медицинскими кабинетами и крупными транспортными узлами. Кроме того, всего в 200 метрах находится ресторан с одной звездой Michelin.

В рамках комплекса апартаментов «Далматинка» предлагаются дополнительные услуги для жителей, включая профессиональную уборку, услуги прачечной и глажки, а также химчистку. Доступна профессиональная служба технического обслуживания для проведения мелких и крупных ремонтов, обеспечивая беззаботное проживание. В отсутствие владельца возможно получение личной почты на ресепшн соседнего City Hotel.

Жители также могут выбрать завтрак или обед в ресторане City Hotel, который предлагает красивый вид на Люблянский замок. Для обеспечения безопасности в здании работает ночной портье от City Hotel.

Доступные апартаменты:

4-комнатная квартира - 3.932.029€ (включая НДС 22%)

Квартира имеет функциональную планировку и просторную террасу. Состоит из: гостиной с кухней и столовой в одном помещении, 4-х спален, 2-х ванных комнат, хозяйственного помещения, коридора, террасы, кладовки и дополнительной гостиной на верхнем этаже.

Общая площадь квартиры составляет 390,3 м², из которых 223,6 м² — жилая площадь, 109,3 м² — террасы, 10,2 м² — кладовка, 47,2 м² (3 парковочных места).

2-комнатная квартира - 1.627.471€ (включая НДС 9,5%)



Квартира имеет функциональную планировку и просторную террасу. Состоит из: гостиной с кухней и столовой в одном помещении, 2-х спален, 2-х ванных комнат, хозяйственного помещения, коридора, 2-х террас (27,8 м² и 11,2 м²), кладовки.

Общая площадь квартиры составляет 179 м², из которых 103,3 м² — жилая площадь, 37,2 м² — терраса, 12,3 м² — кладовка, 27,00 м² (2 парковочных места).

2-комнатная квартира - 2.416.606€ (включая НДС 22%)

Квартира имеет функциональную планировку и просторную террасу. Состоит из гостиной с кухней и столовой в одном помещении, 2-х спален, 2-х ванных комнат, хозяйственного помещения, коридора, террасы, кладовки.

Общая площадь квартиры составляет 220 м², из которых 156,9 м² — жилая площадь, терраса 13,9 м², кладовка 8,4 м² и 40,6 м² (3 парковочных места).

3-комнатная квартира - 4.630.815€ (включая НДС 22%)

Квартира имеет функциональную планировку и исключительную просторную террасу с возможностью установки джакузи. Состоит из прихожей, коридора, туалета, хозяйственного помещения, кладовки, гостиной с кухней и столовой в одном помещении и комнаты, расположенной полностью на верхнем этаже площадью 50 м², окружённой двумя террасами, ориентированными на все стороны света.

Общая площадь квартиры составляет 452 м², из которых 270 м² — полезная площадь, 11,8 м² — подвал, 130 м² — террасы, 40,4 м² — парковка (3 парковочных места).

В целом, «Далматинка» предлагает превосходные условия для проживания в престижном здании в центре столицы, с высокими стандартами жизни и качества. Мебель, изображенная на приложенных визуализациях, не включена в цену.

Для получения дополнительной информации или записи на встречу, пожалуйста, свяжитесь с нами.

Условия продавца: покупатель возмещает часть расходов на продажу в размере 2% + НДС, рассчитываемых на договорную стоимость недвижимости.